



*Привод карусели экстрактора
в цехе НТЦ Редуктор*

Научно-технологический центр «РЕДУКТОР» является украинским производителем промышленного оборудования, применяемого для комплектации приводов технологических линий в различных отраслях промышленности.

Предприятие изготавливает:

- Редукторы и мотор-редукторы (планетарные, цилиндрические, червячные, крановые. По желанию заказчика мотор-редукторы могут быть укомплектованы вариаторами, преобразователями частоты, электромагнитными муфтами);
- Лебедки электрические и ручные (грузоподъемностью от 250 кг до 8 т, канатоемкостью до 250 м).

Наряду с выпуском типовых редукторов и мотор-редукторов, «НТЦ Редуктор» проектирует и изготавливает приводы по техническим заданиям заказчика.

Например:

- привод занавеса кинотеатра
- привод развертывания радиолокационной станции
- привод земснаряда
- привод подъема затворов гидротехнических сооружений

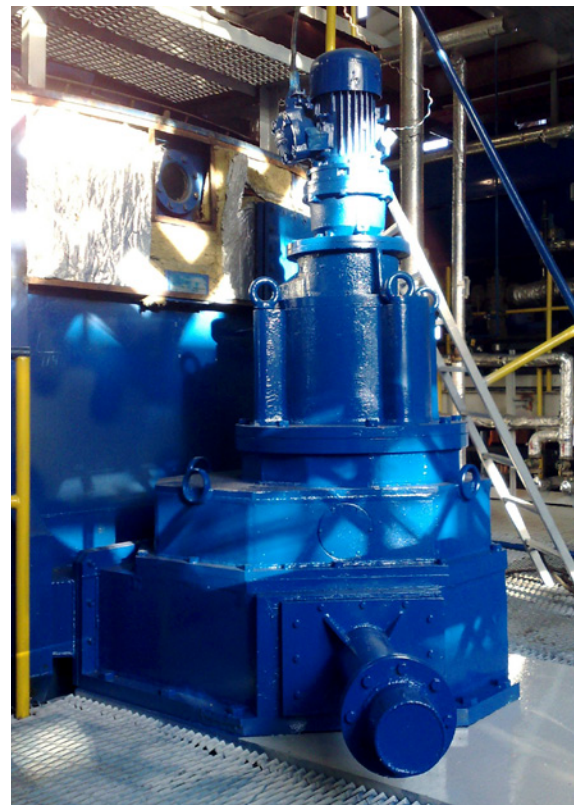
Одна из последних разработок НТЦ Редуктор – привод для вращения карусели экстрактора, спроектированный и изготовленный по техническому заданию предприятия по глубокой переработке сои.

Технические требования заказчика:

- Частота вращения карусели экстрактора – 0,01 об/мин
- Вес вращающейся части карусели экстрактора – 25000 кг
- Диаметр карусели экстрактора – 5430 мм
- Режим работы – 24 часа в сутки, 11 месяцев в году
- Рабочая среда привода – взрывопожароопасное помещение

Согласно этим требованиям специалистами НТЦ Редуктор спроектирован и изготовлен привод (см. фото) имеющий:

- крутящий момент $M_{кр} = 300\ 000\ \text{Н}\cdot\text{м}$
- передаточное число $i_{общее} = 150\ 000$
- габаритные размеры $D \times Ш \times В = 1515 \times 1450 \times 2400\ \text{мм}$
- массу 3240 кг



*Привод карусели экстрактора
на предприятии заказчика*